

# 社團法人臺南市教師會「Eureka! fun 教育」之移動式 3D 彩繪課程推廣課程

## 實踐分享計畫

### 壹、依據

依據社團法人臺南市教師會「Eureka!fun 教育 2020「創意教育」嘉年華活動計畫」。

### 貳、目的

新課綱108年上路，本會依據108新課綱之基本理念及目標以新課綱「自發」、「互動」、「共好」為理念，針對教師專業提升規畫「Eureka! fun教育」之移動式3D彩繪課程，藉由3D彩繪結合基礎設計、基礎繪畫、攝影等課程，實踐十二年國民基本教育藝術領域課程綱要目標，涵養藝術領域核心素養，並透過完成彩繪或展現學習成果，執行過程中同時拍攝活動紀錄片以為後續推廣運用，以實踐十二年國民基本教育藝術領域課程綱要精神。

### 參、辦理單位

一、指導單位：教育部國民及學前教育署、中華民國全國教師會、全國教師工會總聯合會

二、主辦單位：社團法人臺南市教師會、臺南市教育產業工會

三、協辦單位：臺南市各級學校教師會、全國教師會工會總聯合會所屬各地方教師工會、國立曾文家商

### 肆、課程日期及地點

一、日期：109 年 8 月 13 日（四）、14 日（五）

二、地點：國立曾文家商體育館（台南市麻豆區和平路 9 號）

### 伍、課程介紹：

3D 立體彩繪原理，首先必須正確認識立體圖像的概念。立體圖像通俗的講就是利用人們兩眼視覺差別，使人們在一個平面內可直接看到一幅 3D 立體畫，畫中事物既可以凸出於畫面之外，也可以深藏其中，栩栩如生，給人們以很強的視覺衝擊力。它與平面圖像重要的區別，平面圖像反映了物體上下、左右 2D 關係，3D 立體畫能讓人們看到的平面圖也有立體感。

這主要是運用光影、虛實、明暗對比來體現的，而真正的 3D 立體畫是模擬人眼看世界的原理，利用光學折射製作出來，它可以使眼睛感觀上看到物體的上下、左右、前後三度空間關係。是真正視覺意義上的立體畫。

所謂 3D 立板彩繪，顧名思義就是將畫作展示於垂直面以求得立體的藝術效果，進行繪畫創作。為了將 3D 立體彩繪的互動理念進一步發揚光大，本次邀請臺南高商莫嘉賓老師擔任講師，以室內立板為媒介，利用平面透視的原理，結合美術史等世界名畫，當下社會議題，製造出視覺上的虛擬立體效果，令參觀者有一種身臨其境的感覺，共創美感教育提升。

### 陸、參與對象

工作坊參加學校以 16 校為限(共 16 組)，一校一人為原則，最多兩人共作。對象為全國高中以下各級學校對藝術領域課程推廣有興趣老師。

### 柒、報名方式：

全國教師在職進修資訊網 <https://www1.inservice.edu.tw/index2-3.aspx>

研習代號 2875328。

## 捌、課程聯繫

李秘書

- 電話：06-2089766      傳真：06-2089066
- e-mail 電子信箱：tnta@ms.tnta.org.tw

## 玖、課程表

工作坊規劃 2 天，課程如下：

時間	活動內容	時間	負責人員
第一天	報到	8:30-8:50	臺南市教師會幹部、 工讀人員
	開幕	8:50-9:00	臺南市教師會 侯俊良理事長 曾文家商陳藝昕校長
	主題：媒材認識、彩繪介紹、彩繪打底實作  ■西洋名畫之旅 眾神吟誦的史詩—希臘和羅馬時代 宗教與人文的再進化—文藝復興時期 富裕享樂的浪漫—巴洛克和洛可可時期 崇尚經典與神話的移轉—新古典主義 探討內心與勇於創新—浪漫主義 社會紀實與關懷—寫實主義 擁抱自然回歸大地—自然主義  ●畫作發想以著名繪畫結合時事議題為主 (防疫、人權、兩性…), 可以西方繪畫題材 為主, 但不限於古典畫派; 也可以東方的繪 畫、日本浮世繪等著手發想。建議參與教師 先找好題材, 可於當天作討論研究後構圖。	9:00~12:00	臺南高商莫嘉賓老師
	用餐及休息	12:00-13:00	臺南市教師會幹部、 工讀人員
	主題：彩繪實作	13:00~16:00	臺南高商莫嘉賓老師
第二天	主題：彩繪實作	上午 9:00~12:00	臺南高商莫嘉賓老師
	主題：彩繪實作與發表	下午 13:00~16:00	臺南高商莫嘉賓老師

## 拾、注意事項：

一、研習工作坊及說明會活動，將登錄全國教師在職進修資訊網研習時數以及核予「十二年國民基本教育課程綱要藝術領域課程綱要研習」證明。

二、參與研習當日請所屬機關/學校核予公（差）假登記。

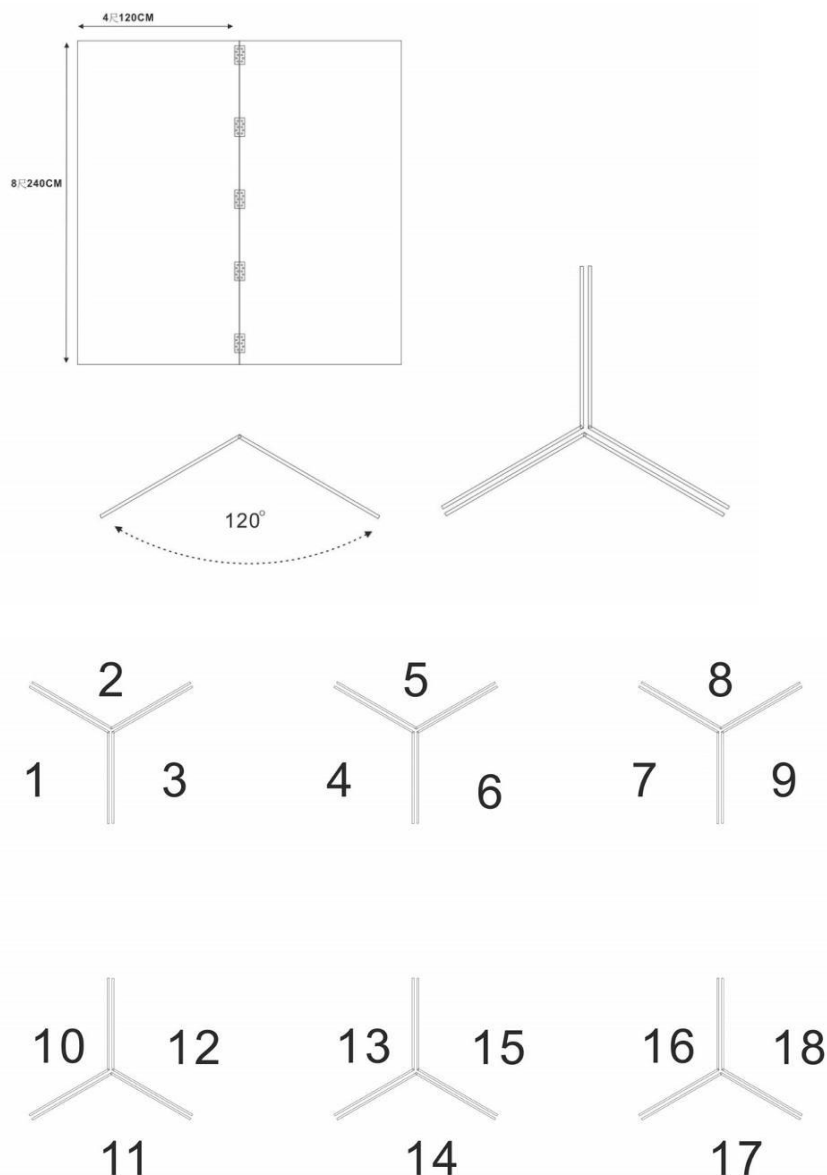
三、相關作品將在資訊月中展出，也提供給學校申請展出（來回運費，學校自付）。

四、防疫佈署與規劃：依疫情指揮中心與臺南市教育局規定辦理。

1. 所有符合居家檢疫、居家隔離以及自主健康管理未解除者，一律不得參與。
2. 配合主管機關防疫相關措施，研習當天發燒者請勿參加，並落實自主健康管理。
3. 疫情嚴重，停止辦理：相關經費與活動延至明年辦理。

五、作品規格：一組(2片)，作品尺寸為長 240CM、寬 120CM，如下圖所示：

1. 以 4 尺/8 尺木心板為立板，作彩繪教學實作
2. 每組兩片以絞鍊串聯，可以摺疊、攤開方便運送
3. 每組為一個學校，以一人為原則，最多兩人一組，共 16 組
4. 漆料以水性塗料為主
5. 漆料、畫筆、調色板由主辦單位提供，各組也可帶私人畫具





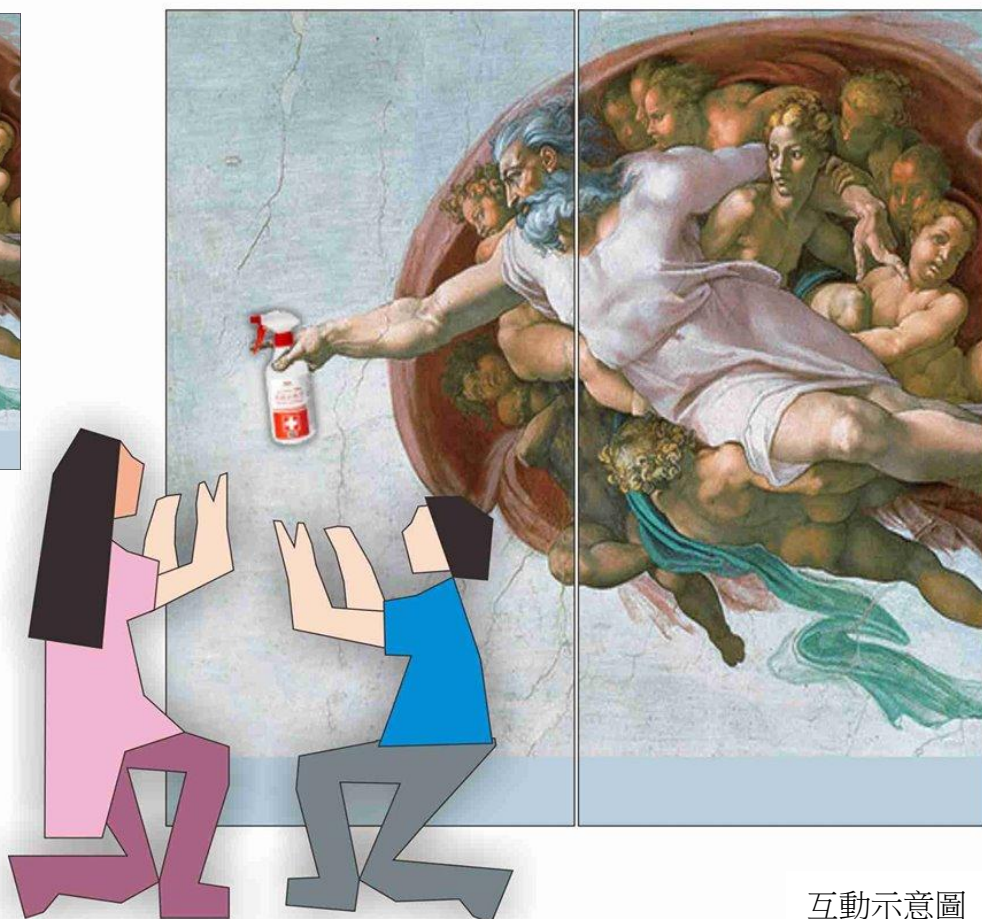
六、範例 1 原圖



發想圖



立板彩繪圖



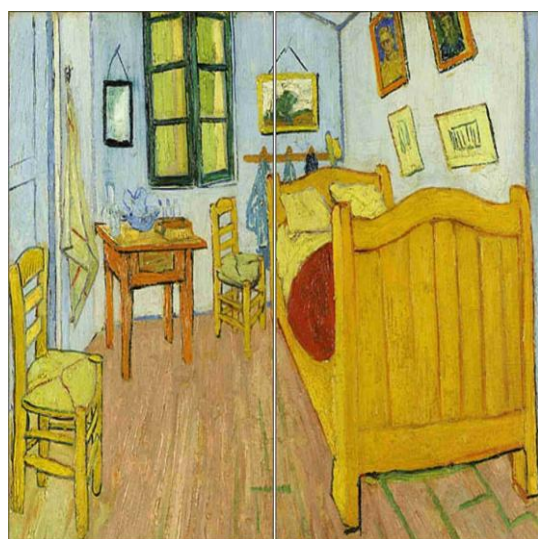
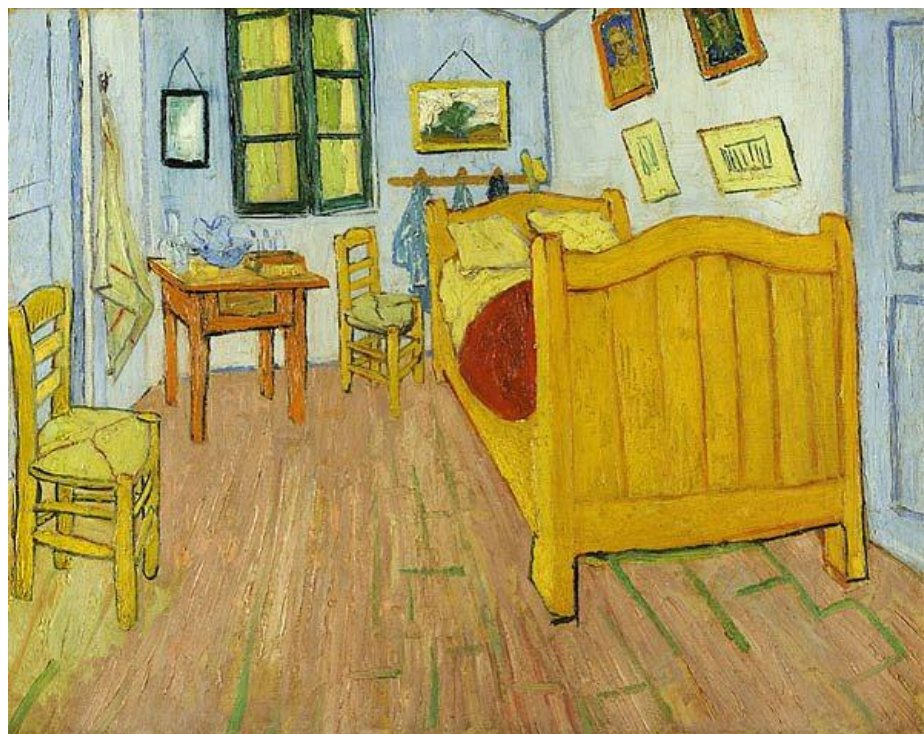
互動示意圖



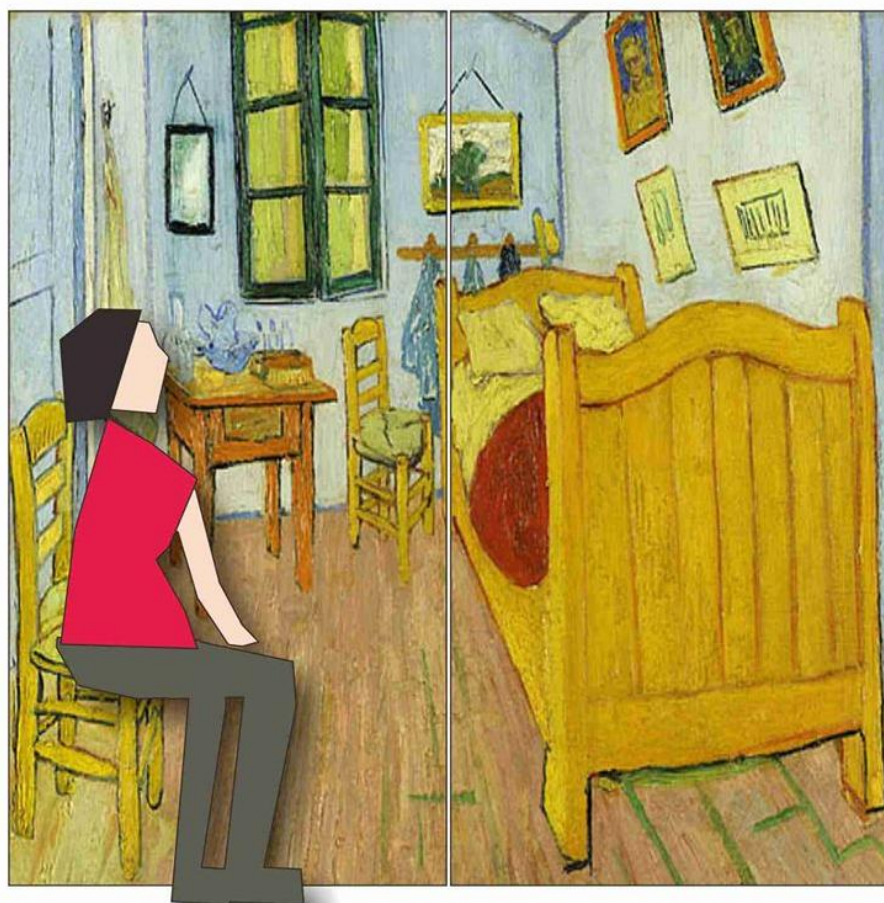
範例 2

梵谷/窺探梵谷房間

原圖



立板彩繪圖



互動示意圖



範例 3

